

UCHWAŁA NR 23/15

Rady Nadzorczej Lokatorsko - Własnościowej Spółdzielni Mieszkaniowej „Wrzeszcz”
w Gdańsku z dnia 24 listopada 2015 roku.

w sprawie: zatwierdzenia struktury organizacyjnej Spółdzielni

Działając w oparciu § 100 ust. 1 pkt 5 Statutu Spółdzielni Rada Nadzorcza uchwala
co następuje:

§ 1.

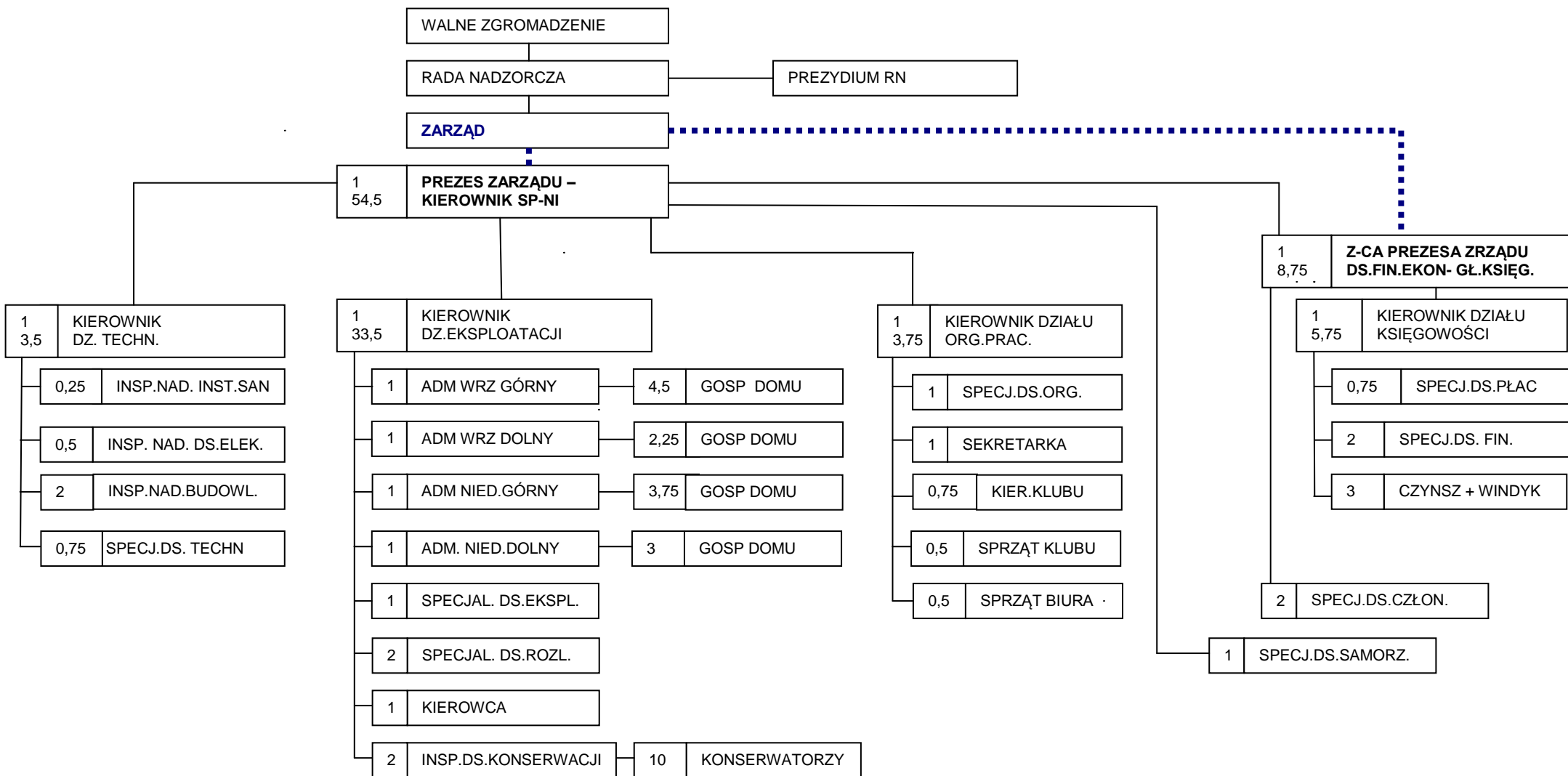
Rada Nadzorcza zatwierdza strukturę organizacyjną Spółdzielni obejmującą
55,50 etatów.

Schemat struktury organizacyjnej Spółdzielni stanowi załącznik do niniejszej
uchwały.

§ 2.

Uchwała wchodzi w życie z dniem podjęcia z mocą obowiązującą od 01.01.2016r.
i z tym dniem traci moc uchwała Rady Nadzorczej nr 2/15 z 27 stycznia 2015 roku.

W głosowaniu udział brało 15 osób
Za Uchwałą głosowało 14 osób
Przeciw Uchwale głosowała 1 osoba



Ilość etatów ogółem 55,50

Schemat organizacyjny LWSM „Wrzeszcz” w Gdańsku obowiązujący od 01.01.2016r.
Zatwierdzony Uchwałą Rady Nadzorczej Nr 23/15 z dnia 24.11.2015r.